

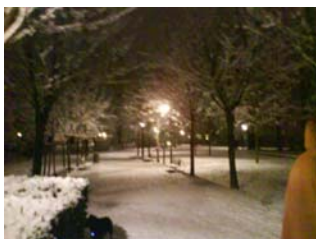
Le meublé est situé dans un quartier calme de la Robertsau, proche du centre ville et bien desservi par les transports en commun.

On est réjoui, en regardant par la fenêtre du meublé par la richesse de la verdure qui l'entoure.

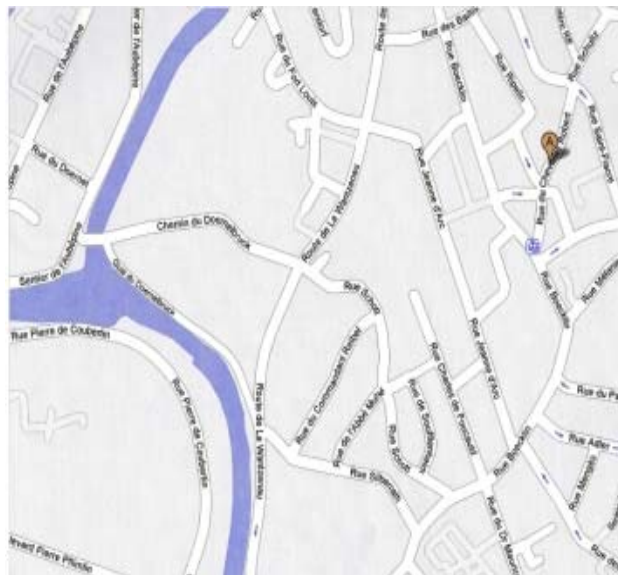


Promenade à pied ou à bicyclette dans la forêt de la Robertsau, passez devant le Domaine de Bussiere, aujourd'hui ferme éducative.

Un petit détour par le Parc de Pourtalès, où le long de l'III, dans la magnifique forêt de la Wantzenau.



Un hiver idyllique à la Robertsau. Promenade dans « La Petite Orangerie »



Comment arriver :

**De la gare :**

A la Place de la gare prendre le **bus n°10** jusqu'à la Place de l'Université puis le **bus n° 6** jusqu'à L'arrêt **Robertau / Eglise**

**En voiture :**

Sortie autoroute A35 **Institutions Européennes / Wacken** puis prendre direction **Robertsau**

**Contact :**

SCI Frères R'Au

Tél. : +33(0)6 17 51 22 52

+33(0)3 88 31 36 87

+33(0)3 88 41 93 83

Fax : +33(0)3 88 31 36 87

Mail : bgastebois@gmail.com

Classé en catégorie 3 étoiles avec une capacité d'accueil de 4 personnes  
Par arrêté préfectoral du 07 janvier 2009. Préfecture du Bas-Rhin  
N° d'identification 482.08.105.



Adhérent à l'Office de Tourisme de Strasbourg et de sa Région

**Location vacances en meublé**

à

**Strasbourg - Robertsau**

**Pour 2 / 4 personnes**



**Les Frères R'Au**

28 rue du Chevalier Robert  
67000 Strasbourg

Tél. : +33(0)6 17 51 22 52

+33(0)3 88 31 36 87

+33(0)3 88 41 93 83

Mail : bgastebois@gmail.com

www.location-strasbourg-robertsau.com

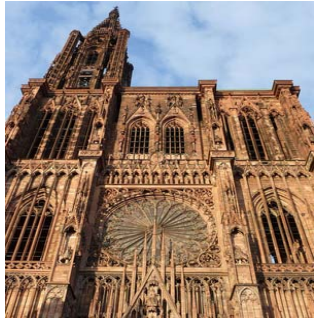


Photo : Jerome DELAHAYE

### Strasbourg :

Avec son étonnante cathédrale, ciselée comme un ouvrage de dentelle ; Strasbourg est l'une des plus belles villes d'Europe. En raison de la richesse et de la densité de son patrimoine, l'ensemble du centre ville a été classé patrimoine mondial de l'Unesco. Nous vous invitons à y visiter les vieux quartiers, tels que la célèbre "Petite France," le quartier sur l'eau", avec entre autre ses restes de fortifications : les Ponts Couverts et le Barrage Vauban, que vous pouvez aussi visiter en bateau - mouche. Egalement à découvrir le Palais des Rohan, la Place Gutenberg, la Place Kléber, la Place Broglie (avec le Théâtre Municipal)....



Le château  
De Pourtalès

La Robertsau est le quartier le plus septentrional de Strasbourg, et essentiellement résidentiel.

Il est délimité à l'ouest par l'Ill, au nord par la forêt de la Robertsau, à l'est par le Rhin et au sud par le canal de la Marne au Rhin.

Le monument le plus remarquable de la Robertsau est le Château de Pourtalès avec son grand parc de style jardin anglais.

Depuis novembre 2007, la Robertsau est reliée au centre-ville par la ligne de tram E.

### Description

3 pièces - cuisine - salle de bain - 72m<sup>2</sup> / 2<sup>ème</sup> étage  
(sans ascenseur)

### Équipement / confort

Cuisine équipée séparée, micro-onde, TV couleur, lecteur DVD/CD, chaîne Hi-Fi, téléphone direct, WIFI, espace extérieur au rez-de-chaussée, chaise/lit bébé sur demande.

### Service

Linge de maison fourni, service ménage sur demande, en supplément

### Situation du meublé

Altitude : 143m - Gare la plus proche : 4km - centre ville : 3km

Bus / Tram : à proximité – Institutions Européennes : 2km -

Proximité de l'Université, Parc de l'Orangerie, Château de Pourtalès, forêt de la Robertsau -

Commerces / pharmacies/ médecins / .: rayon de 1km

### Période et mode de location

Toute l'année : à la semaine, au W.E., à la nuitée  
prix dégressif pour période longue

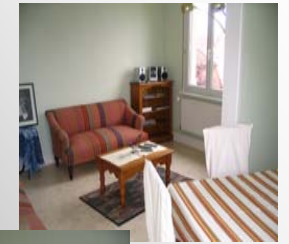


Photo : Franck GOBBO

### Aperçu du meublé



Salon / Coin repas



Salon



Coin repas cuisine



Chambre à coucher  
1 lit 2 personnes



Chambre à coucher  
2 lits 1 personne

### Tarifs :

- à la semaine\* : 365€ à 440€
- Week-End \* : 180€ à 240€
- Nuitée\* : 75€ à 110€

\* charges comprises

➤ supplément services ménages : 12€/h

➤ Acceptons les chèques vacances